



Clubhouse Sandwich

### クラブハウスサンド

¥1,700

サラダ or ポテト 付き



Fried noodles

### ソース焼きそば

¥1,100



Cold Soba or Udon Noodles

### ざる蕎麦・ざるうどん

¥900



### 本日のケーキセット

※内容はスタッフにお尋ねください。

¥1,200

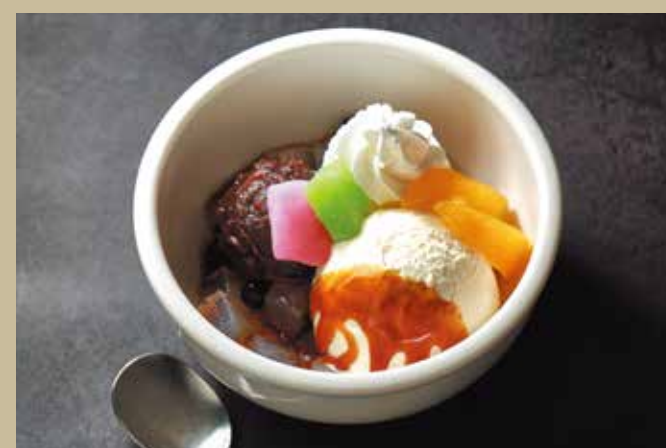


### ワッフルのアイスクリーム添えセット

¥980

#### セットドリンク

- ・コーヒー ・アイスコーヒー ・ミルク(HOT/ICE) ・紅茶(HOT/ICE) ・甘酒(HOT/ICE)
- ・オレンジジュース ・トマトジュース ・グレープフルーツジュース ・メロンソーダ ・カルピス ・カルピスソーダ



### クリームあんみつ

¥780



### 冷やしぜんざい

¥780



### フロート (コーヒー・コーラ・メロン)

¥720

### ココアフロート

¥780

### 本日のケーキ

※内容はスタッフにお尋ねください。

¥800

### ゴマ団子

¥220



### ソフトクリーム

レギュラー ¥620

スモール ¥420

### ワッフルの アイスクリーム添え

¥780



真イカ沖漬け ¥1,900



ソーセージ ¥1,500



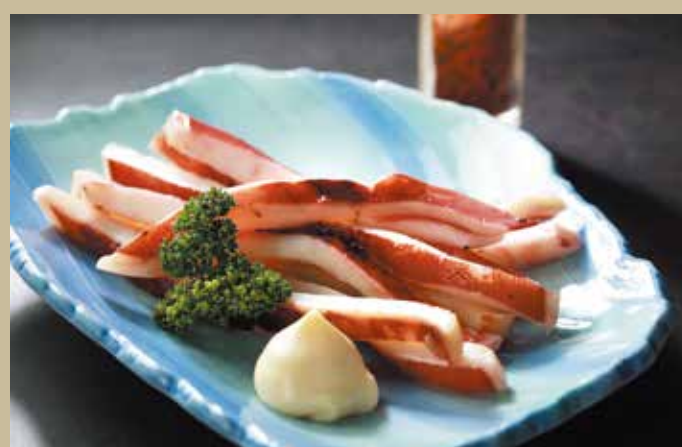
ハルピンキャベツ ¥800



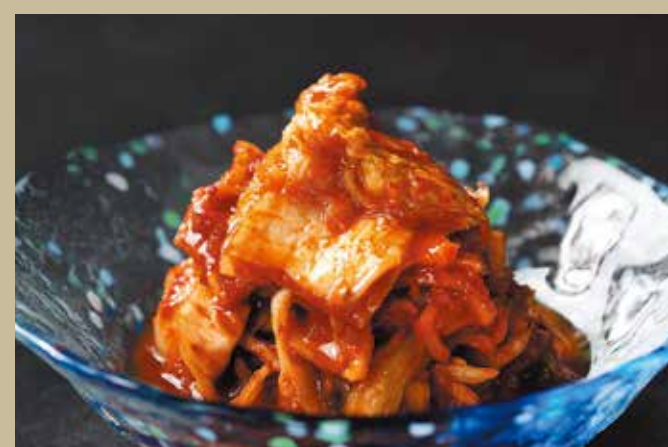
板わさ 数の子わさび和え ¥700



生ハムとチーズのサラダ ¥1,100



イカ焼き ¥950



白菜キムチ ¥700



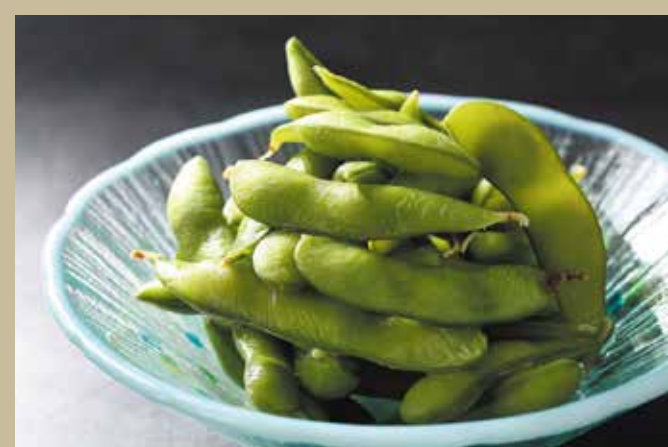
オニオンスライス(生卵添え) ¥700



明太さつま揚げ ¥950



砂肝塩焼き ¥900



わさび枝豆 ¥700



ガーリックポテト ¥660



ごぼう唐揚げ ¥900



栃尾の油揚げ ¥900



お飲み物こちら

## Alcohol Drink

お車を運転される方へはアルコールの提供をしておりません。

## ビール

|                                 |        |     |
|---------------------------------|--------|-----|
| 生ビール (サントリー生)                   | グラス(中) | 830 |
|                                 | グラス(小) | 680 |
| ヒルズクラブ ビール (六本木ヒルズクラブ オリジナルビール) | グラス(中) | 990 |
|                                 | グラス(小) | 830 |
| 瓶ビール (アサヒ/サントリー/サッポロ)           |        | 900 |
| 黒ビール (アサヒ生)                     |        | 680 |

## サワー

|             |     |
|-------------|-----|
| 生レモンサワー     | 780 |
| レモンサワー      | 680 |
| 梅サワー        | 680 |
| グレープフルーツサワー | 680 |
| ウーロンハイ      | 680 |

## 焼酎

ロック | お湯割り | 水割り | 炭酸割り  
緑茶割り | そば湯割り

|             |     |     |
|-------------|-----|-----|
| 芋焼酎(黒霧島)    | グラス | 720 |
| 芋焼酎(赤霧島)    | グラス | 830 |
| 麦焼酎(二階堂倶楽部) | グラス | 720 |
| 米焼酎(しろ)     | グラス | 680 |
| 蕎麦焼酎(金砂郷)   | グラス | 680 |

## ウイスキー

|                                |        |       |
|--------------------------------|--------|-------|
| 角ハイボール                         | グラス(S) | 680   |
|                                | グラス(W) | 1,260 |
| 知多                             | グラス(S) | 1,100 |
|                                | グラス(W) | 1,880 |
| 白州/山崎                          | グラス(S) | 1,480 |
|                                | グラス(W) | 1,980 |
| バランタイン17年                      | グラス(S) | 1,680 |
|                                | グラス(W) | 2,180 |
| 碧AO (5大ブレンドウイスキー)              | グラス(S) | 980   |
| 日本、アメリカ、スコットランド、カナダ、アイルランドの5か国 | グラス(W) | 1,760 |

## ホッピー

|                   |     |
|-------------------|-----|
| ホッピー (焼酎入り)       | 720 |
| 黒ホッピー (焼酎入り)      | 720 |
| シャリキンホッピー         | 720 |
| シャリキン黒ホッピー        | 720 |
| 追加 (中) 焼酎/シャリキン   | 500 |
| 追加 (外) ホッピー/黒ホッピー | 590 |



## 日本酒

|                               |            |       |
|-------------------------------|------------|-------|
| 水戸の副将軍 (燗・常温グラス)              | 一合         | 620   |
| 久慈の山                          | ボトル(300ml) | 1,420 |
| 一白水成 (純米吟醸酒/Sunday Back Nine) | ボトル(720ml) | 3,740 |

## 梅酒

|      |     |
|------|-----|
| 百年梅酒 | 680 |
| ゆず梅酒 | 680 |

## ワイン

|              |     |
|--------------|-----|
| グラスワイン (赤・白) | 580 |
|--------------|-----|

その他、多数銘柄を揃えております。詳しいウイスキーリスト、ワインリストもございますので、お申し付けください。

## Soft Drink

|  |            |
|--|------------|
| コーヒー (トラジャ) ※おかわり自由  | 550        |
| アイスコーヒー (トラジャ) ※おかわり自由   | 550        |
| 紅茶 ※ポットで提供となります  | 600        |
| アイスティー   | 600        |
| カフェオレ [HOT・ICE]  | 580        |
| ミルク [HOT・ICE]  | 550        |
| ココア [HOT・ICE]  | 680        |
| 柚子ティー [HOT]  | 760        |
| 烏龍茶  | 500        |
| オレンジジュース   | 600        |
| ジュース各種<br>グレープフルーツ   トマト   カルピス   コーラ   ジンジャエール   メロンソーダ   カルピスソーダ | ※ W料金 +280 |
| ペリエ (プレーン)   | 620        |
| アーノルドパーマー (レモネード & アイスティー)   | 760        |
| 生レモンスカッシュ (はちみつ入り)   | 760        |
| 柚子スカッシュ  | 760        |
| 乳酸菌ヨーグルトビネガードリンク   | 720        |
| フルーツビネガースカッシュ  | 760        |
| 緑黄色野菜ジュース  | 720        |
| ブルーベリー&クランベリージュース  | 720        |
| ブルーベリー&クランベリーシェイク  | 880        |



フルーツビネガースカッシュ(左)  
柚子スカッシュ(右)



(左から)  
緑黄色野菜ジュース  
ブルーベリー&クランベリージュース  
ブルーベリー&クランベリーシェイク

## フロート

|                    |     |
|--------------------|-----|
| フロート(コーヒー コーラ メロン) | 720 |
| ココアフロート            | 780 |

## おすすめドリンク

|                                      |     |
|--------------------------------------|-----|
| 自然なホッとする甘さが人気です。<br>あずきミルク [HOT・ICE] | 720 |
|--------------------------------------|-----|

|  |     |
|--|-----|
| 栄養補給に、飲む点滴と言われる「甘酒」はいかがですか?<br>甘酒ストレート [HOT・ICE] | 620 |
|--|-----|

お車を運転される方におすすめです。

## ノンアルコールビール

|        |     |
|--------|-----|
| オールフリー | 650 |
| アサヒゼロ  | 650 |

## ノンアルコールテイスト

|        |     |
|--------|-----|
| ハイボール  | 650 |
| レモンサワー | 650 |

※料金は円・税込 ※食物アレルギーをお持ちの方など、食材についてはスタッフにお尋ねください。

Souvenir

## 静ヒルズの美味しい手みやげ

ご家族や大切な方への手みやげ、贈りものとしてもご好評いただいております、静ヒルズの美味しいもの。どれでもおひとつから、お気軽にお申し付けください。



### 渋皮栗のロールケーキ



¥3,300

笠間産の栗のペーストと渋皮栗を練り込み焼き上げたスポンジに、なめらかなマロンクリーム、真ん中には軟らかく煮た渋皮栗をちりばめました。秋の味覚を贅沢に楽しめるロールケーキです。



### カレーパン

¥270/個 ¥1,350/5個入り

牛肉と野菜をじっくり煮込んだ当店自慢のビーフカレーをたっぷり詰めました。

### あんドーナツ

¥270/個 ¥1,350/5個入り

ふっくらとした生地には、ほどよい甘さの国産小豆のあんこがたっぷり入っています。