



Clubhouse Sandwich

## クラブハウスサンド

¥1,700

付け合わせは**サラダ** 又は **フライドポテト**からお選びください。



Fried noodles

## ソース焼きそば

¥1,100



Cold Soba or Udon Noodles

## ざる蕎麦・ざるうどん

¥900



## 本日のケーキセット

※内容はスタッフにお尋ねください。

¥1,200

### セットドリンク

・コーヒー ・アイスコーヒー ・ミルク(HOT/ICE) ・紅茶 (HOT/ICE) ・甘酒 (HOT/ICE)  
・オレンジジュース ・トマトジュース ・グレープフルーツジュース ・メロンソーダ ・カルピス ・カルピスソーダ



## ワッフルのアイスクリーム添えセット

¥1,200



## クリームあんみつ

¥780



## 冷やしぜんざい

¥780



## フロート (コーヒー・コーラ・メロン)

¥720

## ココアフロート

¥780

## 本日のケーキ

※内容はスタッフにお尋ねください。

¥800

## ゴマ団子

¥220



## ソフトクリーム

レギュラー ¥620

スモール ¥420

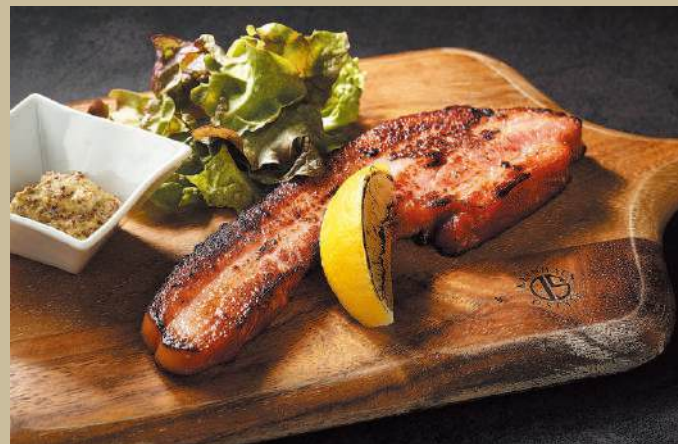
## ワッフルの アイスクリーム添え

¥780





真イカ沖漬け ¥1,900



農家のベーコン 厚切りグリル ¥1,260



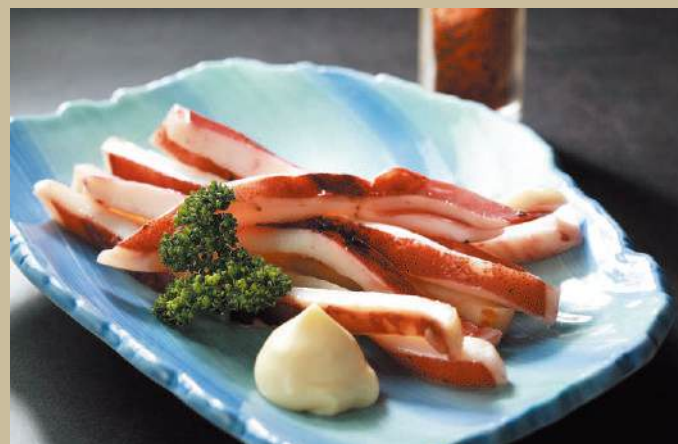
ハルピンキャベツ ¥800



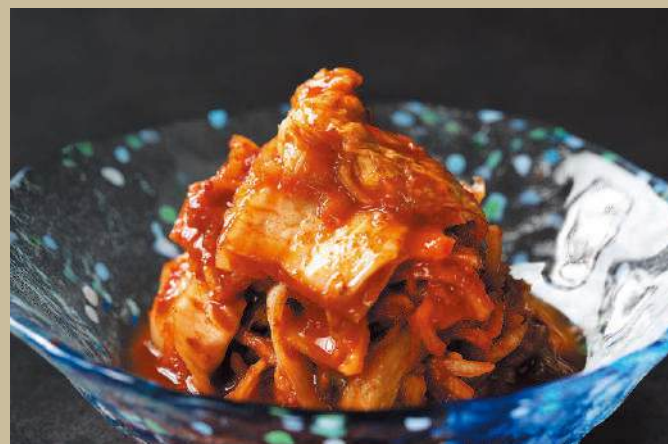
板わさ 数の子山葵添え ¥700



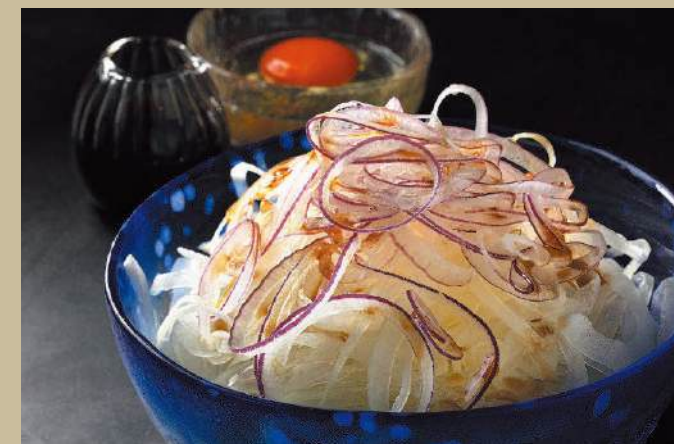
北海道産チーズとサラミ ¥1,260



イカ焼き ¥950



白菜キムチ ¥700



オニオンスライス(生卵添え) ¥700



明太さつま揚げ ¥950



鶏手羽黒胡椒焼き ¥950



煮卵メンマ ¥700



ガーリックポテトフライ ¥660



栃尾の油揚げ ¥900



ごぼう唐揚げ ¥800





## ビール

|                                |        |     |
|--------------------------------|--------|-----|
| 生ビール（サントリー生）                   | グラス(中) | 830 |
|                                | グラス(小) | 680 |
| ヒルズクラブ ビール（六本木ヒルズクラブ オリジナルビール） | グラス(中) | 990 |
|                                | グラス(小) | 830 |
| 瓶ビール（アサヒ／サントリー／サッポロ／麒麟）        |        | 900 |
| 黒ビール（アサヒ生）                     |        | 680 |

## サワー

|         |     |
|---------|-----|
| 生レモンサワー | 780 |
| トマトサワー  | 780 |
| とろ梅サワー  | 780 |
| ゆずサワー   | 780 |
| ウーロンハイ  | 680 |

## 焼酎

ロック | お湯割り | 水割り | 炭酸割り  
緑茶割り | そば湯割り

|             |     |     |
|-------------|-----|-----|
| 芋焼酎(黒霧島)    | グラス | 720 |
| 芋焼酎(赤霧島)    | グラス | 830 |
| 麦焼酎(二階堂倶楽部) | グラス | 720 |
| 米焼酎(しろ)     | グラス | 680 |
| 蕎麦焼酎(金砂郷)   | グラス | 680 |

## ウィスキー

|                  |        |       |
|------------------|--------|-------|
| 角ハイボール           | グラス(S) | 680   |
|                  | グラス(W) | 1,260 |
| 知多               | グラス(S) | 1,100 |
|                  | グラス(W) | 1,880 |
| 白州／山崎            | グラス(S) | 1,480 |
|                  | グラス(W) | 1,980 |
| バランタイン17年        | グラス(S) | 1,680 |
|                  | グラス(W) | 2,180 |
| 碧AO（5大ブレンドウィスキー） | グラス(S) | 980   |
|                  | グラス(W) | 1,760 |

## ホッピー

|               |     |
|---------------|-----|
| ホッピー（焼酎入り）    | 720 |
| 黒ホッピー（焼酎入り）   | 720 |
| シャリキンホッピー     | 720 |
| シャリキン黒ホッピー    | 720 |
| 追加（中）焼酎／シャリキン | 500 |
| （外）ホッピー／黒ホッピー | 590 |



## 日本酒

|                              |            |       |
|------------------------------|------------|-------|
| 水戸の副将軍（燗・常温グラス）              | 一合         | 620   |
| 久慈の山                         | ボトル(300ml) | 1,420 |
| 一白水成（純米吟醸酒／Sunday Back Nine） |            |       |
|                              | ボトル(720ml) | 3,740 |

## 梅酒

|      |     |
|------|-----|
| 百年梅酒 | 680 |
| ゆず梅酒 | 680 |

## ワイン

|             |     |
|-------------|-----|
| グラスワイン（赤・白） | 680 |
|-------------|-----|

その他、多数銘柄を揃えております。詳しいウィスキーリスト、ワインリストもございますので、お申し付けください。

## Soft Drink

|  |            |
|--|------------|
| コーヒー（トラジャ）※おかわり自由  | 550        |
| アイスコーヒー（トラジャ）※おかわり自由                                     | 550        |
| 紅茶 ※ポットで提供となります  | 600        |
| アイスティー   | 600        |
| カフェオレ [HOT・ICE]  | 580        |
| ミルク [HOT・ICE]  | 550        |
| ココア [HOT・ICE]  | 680        |
| 柚子ティー [HOT]  | 760        |
| 烏龍茶  | 500        |
| オレンジジュース   | 600        |
| ジュース各種   | 550        |
| グレープフルーツ   トマト   カルピス   コーラ   ジンジャエール   メロンソーダ   カルピスソーダ | ※ W料金 +280 |

|                           |     |
|---------------------------|-----|
| ペリエ（プレーン）                 | 620 |
| アーノルドパーマー（レモネード & アイスティー） | 760 |
| 生レモンスカッシュ（はちみつ入り）         | 760 |
| 柚子スカッシュ                   | 760 |
| 乳酸菌ヨーグルトビネガードリンク          | 720 |
| フルーツビネガースカッシュ             | 760 |
| ブルーベリー&クランベリージュース         | 720 |
| ブルーベリー&クランベリーシェイク         | 880 |
| いちごミルク                    | 880 |



フルーツビネガースカッシュ(左)  
柚子スカッシュ(右)



ブルーベリージュース



ブルーベリーシェイク



いちごミルク

### フロート

|                        |     |
|------------------------|-----|
| フロート（コーヒー   コーラ   メロン） | 720 |
| ココアフロート                | 780 |

### おすすめドリンク

|                  |     |
|------------------|-----|
| 自然なホッとする甘さが人気です。 |     |
| あずきミルク [HOT・ICE] | 720 |

栄養補給に、飲む点滴と言われる「甘酒」はいかがですか？

|                   |     |
|-------------------|-----|
| 甘酒ストレート [HOT・ICE] | 620 |
|-------------------|-----|

お酒を運転される方におすすめです。

### ノンアルコールビール

|                   |     |
|-------------------|-----|
| オールフリー            | 650 |
| ドライゼロ             | 650 |
| NEST ノン・エール(0.3%) | 760 |

### ノンアルコールテイスト

|        |     |
|--------|-----|
| ハイボール  | 650 |
| レモンサワー | 650 |

## 静ヒルズの美味しい手みやげ

ご家族や大切な方への手みやげ、贈りものとしてもご好評いただいております、静ヒルズの美味しいもの。

どれでもおひとつから、お気軽にお申し付けください。



お土産／冬限定

### イチゴのロールケーキ

¥2,300

イチゴのピューレを混ぜて焼き上げたほんのりピンク色のスポンジに、イチゴの甘い香りと果肉の食感を活かしたなめらかなクリームがたっぷり。心浮き立つシーズンにぴったりの手みやげです。



### ロングアップルパイ

¥2,300

大きく半分にカットしたりんとカスタードクリームを、バターの香り豊かなパイ生地に入れて焼き上げました。サクッと軽く香ばしいパイと、甘酸っぱいりんごのハーモニーをお楽しみください。



### カレーパン

¥280／個 ¥1,500／5個入り(箱入り)

牛肉と野菜をじっくり煮込んだ当店自慢のカレーをたっぷり詰めました。

### あんドーナツ

¥280／個 ¥1,500／5個入り(箱入り)

ふっくらとした生地、ほどよい甘さの国産小豆のあんこがたっぷり。